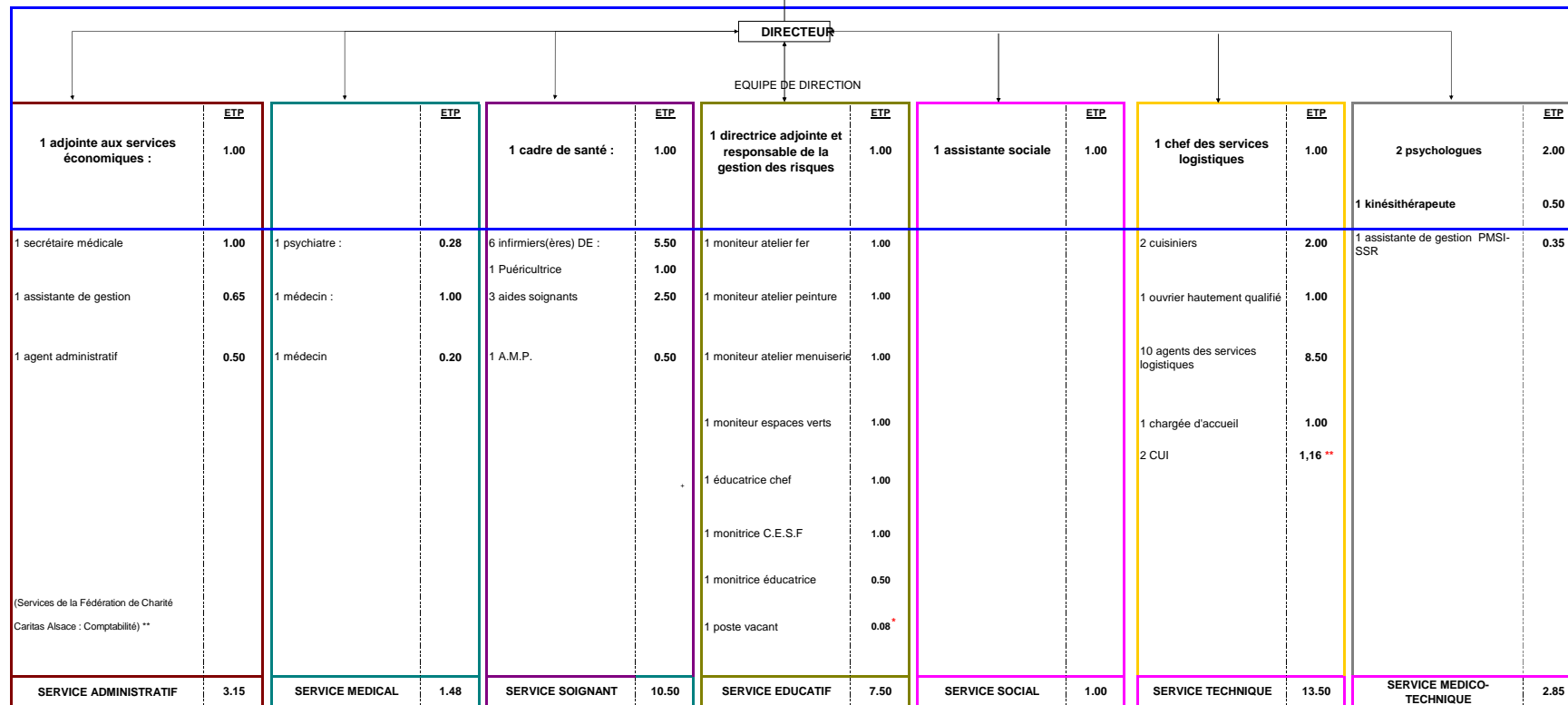


# ORGANIGRAMME au 06.01.2014

Centre de Soins de Suite et de Réadaptation en Addictologie  
 "MARIENBRONN"  
 67250 LOBSANN  
 65 lits

**FEDERATION DE CHARITE CARITAS ALSACE**  
 Président : Père Michel Didier DEHAN  
**CONSEIL D'ADMINISTRATION**  
 Siège social et administratif :  
 5, rue Saint Léon  
 67082 STRASBOURG Cédex  
 Secrétaire Général : Christine SCHEUCH

Effectif total au 06.01.2014 (y compris congés parentaux et CUI) : 50  
 Equivalent temps plein budgété 2012 : 40.88  
 Ratio : (/65 lits) **61.97%**  
 ETP salarié au 06.01.2014 : 40.98



\*\* Notre siège administratif assure pour l'établissement, des services de comptabilité, paye et gestion de trésorerie

\* poste vacant non compris dans les ETP

\*\* non compris dans les ETP