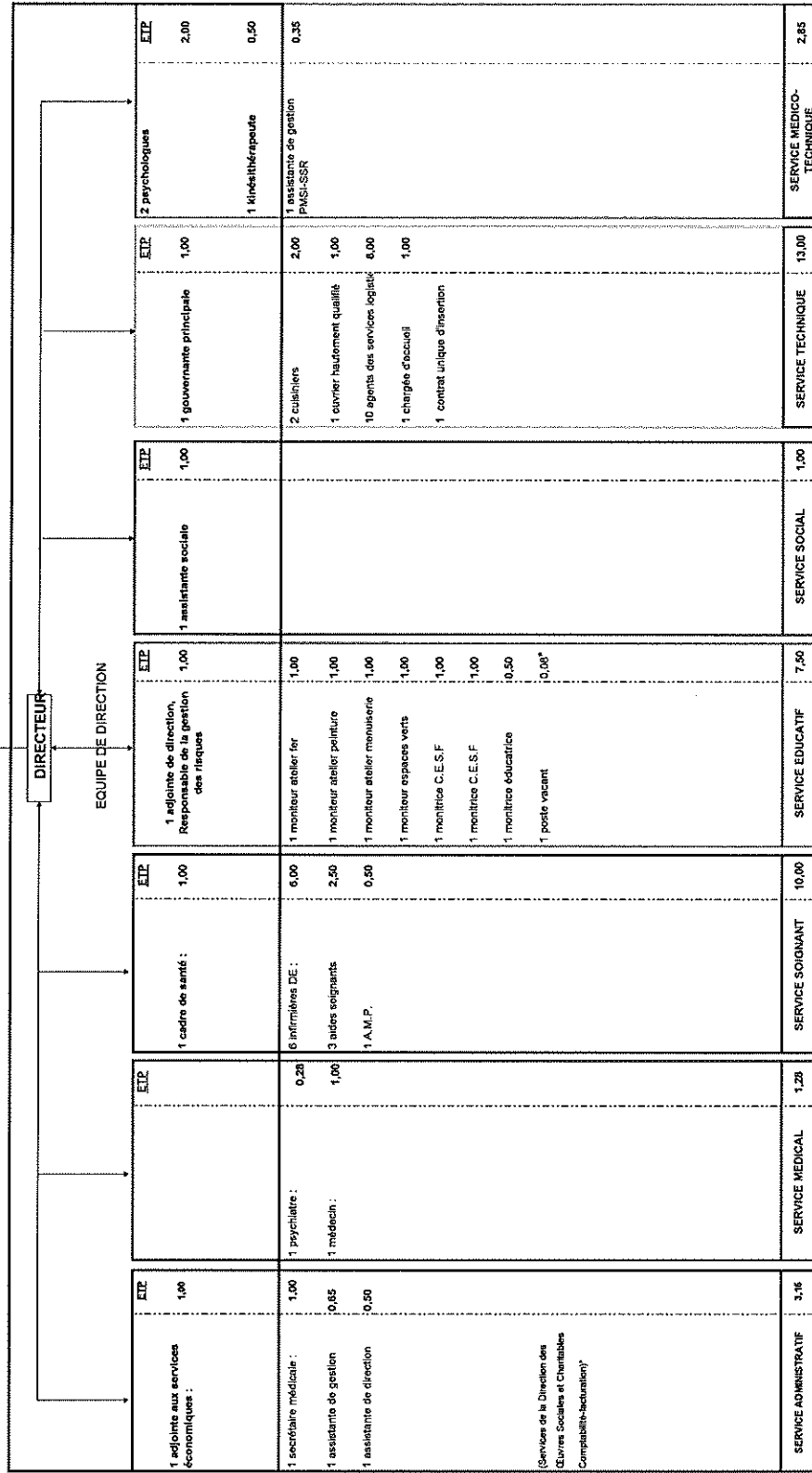


# ORGANIGRAMME NON NOMINATIF au 01.02.2012

Centre de Soins de Suite et de Réadaptation en Addictologie  
 "MARIENBRONN"  
 67250 LOBSANN  
 65 lits

FEDERATION DE CHARITE CARITAS  
 ALSACE  
 CONSEIL D'ADMINISTRATION  
 Siège social et administratif :  
 5, rue Saint Léon  
 67082 STRASBOURG Cédex

Effectif total au 01.02.2012 : 45  
 Equivalent temps plein budgété 2011 : 40,28  
 Ratio : (/65 lits) 61,97%  
 ETP salarié au 01.02.2012: 39,78



Notre siège administratif assure pour l'établissement des services de comptabilité, paye et gestion de trésorerie

\* poste vacant